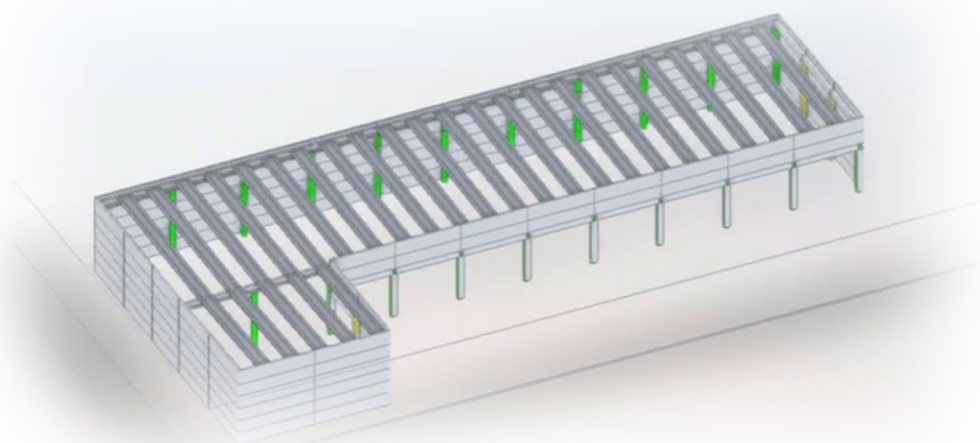


COSMO

THE POWER OF DOING

Prefabbricati in cemento
per l'edilizia industriale e commerciale



Esperienza al servizio dell'edilizia industriale

INDICE

- | | |
|-----------|------------------------------|
| 03 | Presentazione Aziendale |
| 04 | Sistemi Costruttivi |
| 05 | Sistema TEGOLO TT (Doppio T) |
| 06 | Sistema TEGOLO ALARE CHIMERA |
| 07 | Sistema TEGOLO IMAGO |
| 08 | Sistema DOPPIA PENDENZA |
| 09 | Elementi Strutturali |
| 10 | Montaggi e Trasporti |
| 11 | Coperture Industriali |
| 12 | Ristrutturazioni |
| 13 | Perchè scegliere Cosmo |
| 14 | Realizzazioni |
| 17 | News |
| 18 | Certificazioni e Referenze |

PRESENTAZIONE



Efficienza e professionalità
ultradecennali

**Cosmo Montaggi e Trasporti
S.r.l.**

è l'unica azienda italiana in
grado di offrire un servizio
completo a 360° nell'ambito
dell'edilizia industriale.

Con oltre 20 anni di esperienza,
operiamo in tutta Italia ed
Europa realizzando edifici
industriali, commerciali e logistici
di qualità.

20+

Anni di
Esperienza

6

Autogrù
fino a 250t

50+

Mezzi
Specializzati

100%

Certificazione
CE

Cosmo Montaggi e Trasporti Srl si propone come un partner operativo specializzato nella gestione completa delle fasi di progettazione, produzione, trasporto, logistica di cantiere e montaggio di strutture prefabbricate, adottando un approccio tecnico focalizzato su tempi certi, sicurezza e qualità esecutiva.

Siamo il partner ideale per ogni tipo di struttura, dal piccolo capannone alla logistica fino alla struttura multipiano. L'attenzione al metodo e al controllo caratterizza ogni attività: dalla pianificazione, organizzazione delle squadre, coordinamento in cantiere fino alla verifica dell'esecuzione.

Ogni intervento nasce da scelte tecniche e organizzative precise, volte a garantire affidabilità, minimizzare le interferenze in cantiere e assicurare la continuità operativa fino alla consegna finale.

Ciò che ci contraddistingue è che gestiamo direttamente, con personale e mezzi propri, la logistica di cantiere e il montaggio, senza esternalizzare queste attività.

Questo ci consente di mantenere un controllo reale su tempi, sicurezza e qualità dell'esecuzione, riducendo passaggi, rischi e inefficienze. Cosmo si distingue per la capacità di offrire un servizio integrato "chiavi in mano" nelle lavorazioni di propria competenza, gestendo:

- ✓ trasporti (anche complessi o eccezionali quando richiesto)
- ✓ sollevamenti e movimentazioni
- ✓ montaggio di strutture prefabbricate e carpenterie
- ✓ logistica e sequenze di montaggio in cantiere
- ✓ assistenza operativa fino al completamento delle fasi previste

SISTEMI COSTRUTTIVI

Soluzioni complete per ogni esigenza strutturale



TEGOLO TT **Pi greco)**

Sistema con elementi binervati
precompressi a doppia T



TEGOLO ALARE **CHIMERA**

Tegoli di larghezza 2,50 m con
sezione a V filante



TEGOLO **IMAGO**

Sistema per coperture industriali con
impermeabilizzazione a tutta lamiera



DOPPIA **PENDENZA**

Travi a falde inclinate
per tetto a due falde

SISTEMA TEGOLO TT (DOPPIO T)



CARATTERISTICHE TECNICHE

Tipologia	Elementi prefabbricati precompressi a doppia T
Altezze disponibili	Da 30 a 100 cm
Larghezza standard	2,49 m, riducibile fino a 1,90m
Luci realizzabili	Fino a 30 metri
Certificazione	Marchio CE - Conforme norme vigenti
Resistenza al fuoco	Da R60' a R120' estendibile

SISTEMA TEGOLO ALARE CHIMERA



CARATTERISTICHE TECNICHE

Tipologia	Tegoli alari con sezione trasversale a V
Larghezza	2,50 m
Sezione	Sezione longitudinale filante
Appoggio	Poggianti su travi canale
Applicazione	Ideale per grandi campate
Certificazione	Marchio CE - Conforme norme vigenti
Resistenza al fuoco	Da R60' a R120'

SISTEMA TEGOLO IMAGO

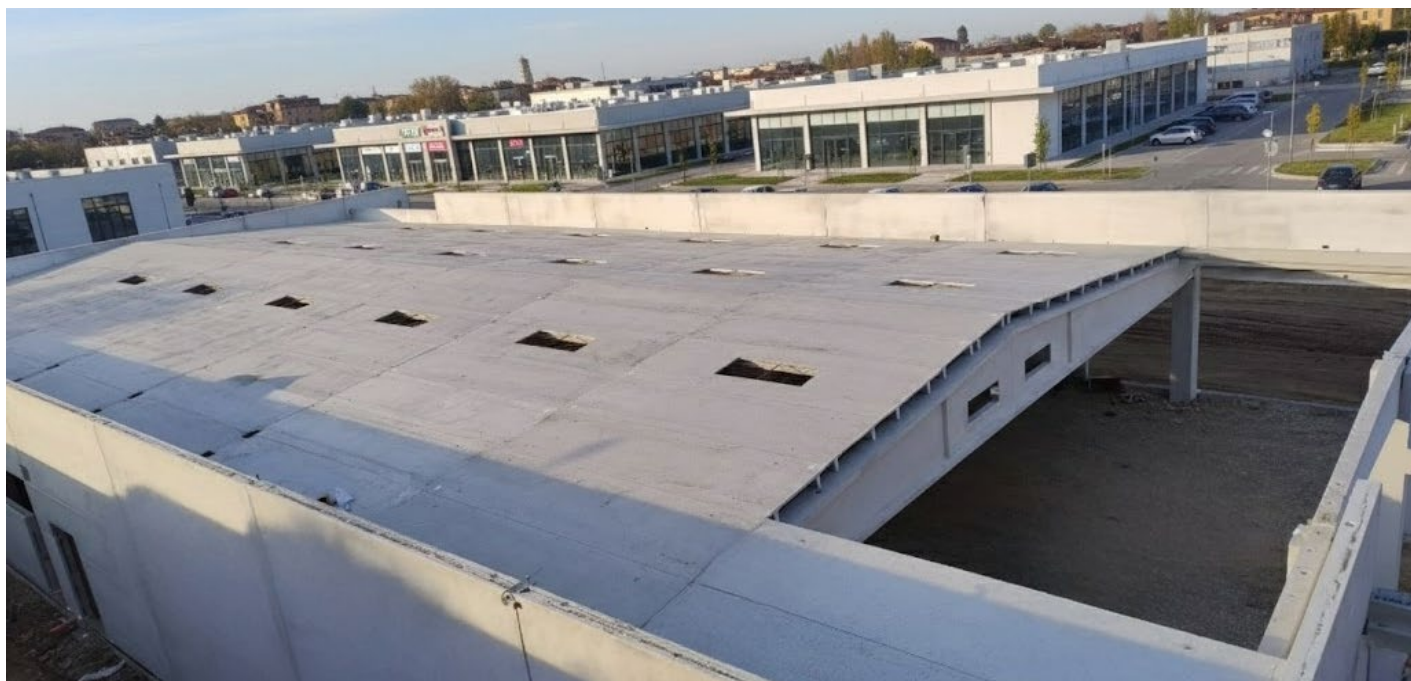


CARATTERISTICHE TECNICHE

Tipologia	Sistema innovativo per coperture industriali
Impermeabilizzazione	Impermeabilizzato interamente in lamiera per la massima durabilità
Installazione	Rapida e sicura
Prestazioni	Elevate prestazioni termiche
Estetica	Design moderno e funzionale
Certificazione	Marchio CE - Conforme norme vigenti



SISTEMA DOPPIA PENDENZA



CARATTERISTICHE TECNICHE

Tipologia	Travi a doppia pendenza per tetto a due falde
Pendenze	12%
Luci disponibili	Da 12 a 31 metri
Applicazione	Soluzione economica e versatile
Vantaggi	Grandi luci e semplicità di esecuzione
Certificazione	Marchio CE - Conforme norme vigenti

ELEMENTI PREFABBRICATI

PILASTRI



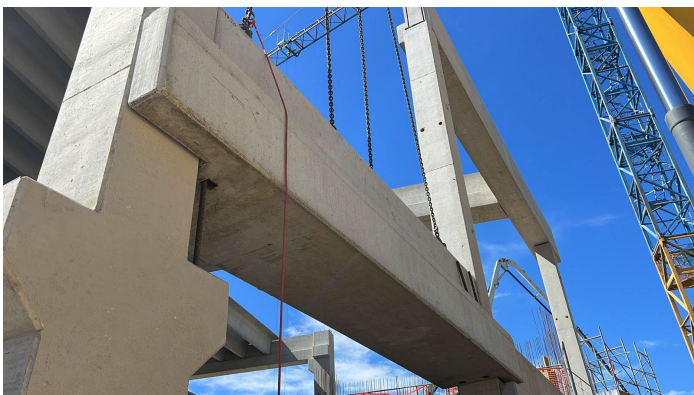
- Pilastri prefabbricati in c.a.
- Sezioni quadrate e rettangolari
- Predisposti per carroponete
- Pluviale incorporato opzionale
- Connessione alle fondazioni con armatubo opzionale

PANNELLI DI TAMPONAMENTO



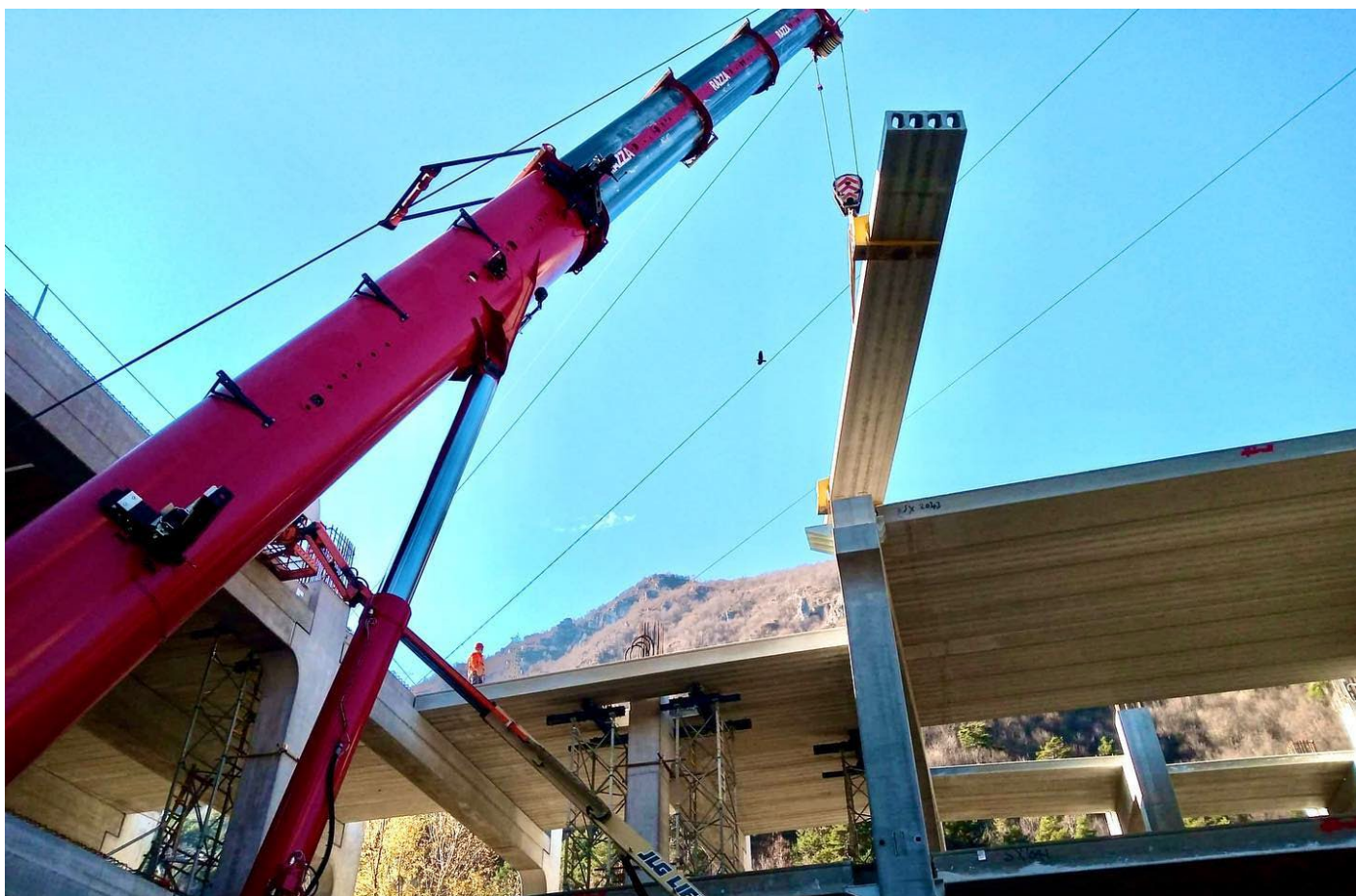
- Pannelli verticali e orizzontali
- Con isolamento termico integrato
- Finiture personalizzate
- Resistenza al fuoco opzionale certificata

TRAVI



- Travi prefabbricate in c.a.p.
- Sezioni a L, a T, rettangolari

MONTAGGI E TRASPORTI



MONTAGGI INDUSTRIALI

- 6 autogrù fino a 250 tonnellate
- Piattaforme aeree fino a 30 metri
- Personale qualificato
- Coordinamento e direzione lavori
- Noleggio attrezzature



TRASPORTI ECCEZIONALI

- Mezzi e autisti specializzati
- Servizio Italia ed Europa
- Gestione pratiche autorizzative
- Trattori e semirimorchi



COPERTURE INDUSTRIALI



REALIZZAZIONE COPERTURE

- Progettazione strutturale
- Coperture ventilate
- Coperture isolate termicamente
- Lucernari e shed
- Sistemi di evacuazione fumi

IMPERMEABILIZZAZIONE TPO

- Membrane TPO ad alte prestazioni
- Resistenza UV e agenti atmosferici
- Durata superiore a 30 anni
- Giunzioni saldate a caldo
- Certificazione di posa

RIFACIMENTI E SOLUZIONI PERSONALIZZATE

Realizziamo rifacimenti di coperture su qualsiasi tipologia di edificio industriale, intervenendo in modo rapido e sicuro anche su strutture complesse, grazie alla nostra pluridecennale esperienza nel montaggio.

Sappiamo scegliere la soluzione più adatta e gestire l'intervento con precisione, riducendo tempi di fermo e imprevisti in cantiere.

SOLUZIONI COMPLETE PER OGNI ESIGENZA

Offriamo soluzioni chiavi in mano per coperture industriali: dalla progettazione alla realizzazione, dall'impermeabilizzazione alla manutenzione.

Esperienza pluriennale nel rifacimento coperture con **certificazioni complete** e garanzie sul lavoro eseguito.

RISTRUTTURAZIONI

Ristrutturazioni senza fermare la produzione

Eseguiamo ristrutturazioni di edifici industriali con un obiettivo chiaro: lavorare senza fermare (o riducendo al minimo) la produzione.

Pianifichiamo le fasi in modo da gestire interferenze e accessi in sicurezza, separando le aree operative e coordinandoci con il cliente. Interventi rapidi, organizzazione rigorosa e squadre dedicate ci permettono di rispettare tempi certi e mantenere la continuità delle attività aziendali.



PERCHÉ SCEGLIERE COSMO

01

Servizio Completo 360°

Dalla progettazione alla produzione, dal montaggio ai trasporti. Unica azienda italiana con offerta completa nell'edilizia industriale.

02

Esperienza Consolidata

Oltre 20 anni di esperienza.

03

Qualità Certificata

Marchio CE su tutti gli elementi strutturali. Controllo qualità rigoroso in ogni fase produttiva secondo norme UNI EN ISO.

04

Partner Affidabile

Rispetto degli impegni presi: tempi certi, costi definiti, risultati garantiti. La soddisfazione del cliente è la nostra priorità.

05

Nessun subappalto

Gestione della logistica, trasporti eccezionali e montaggi, con personale proprio.

REALIZZAZIONI



Immobiliare San Zio S.r.l.

Santa Maria a Monte (PI)

Edificio industriale complete – 4.000 mq



Scaviter S.r.l.

Fucecchio (FI)

Capannone industriale



Lidl Italia S.r.l.

Cagliari - Via Ampère

Punto vendita commerciale

REALIZZAZIONI



Lidl Italia S.r.l.

Olbia - Via Aldo Moro

Punto vendita commerciale



Spesa Intelligente SpA - Eurospin

Cagliari - Viale Monastir

Punto vendita commerciale



Spesa Intelligente SpA - Eurospin

Olbia - CEDI Secchi

Rifacimento copertura centro distributivo

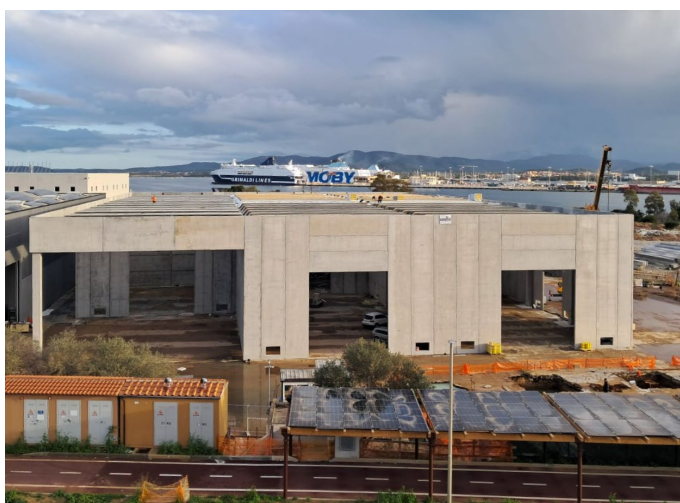
REALIZZAZIONI



LC SpA

Isola del Piano - PU

Opificio – 15.000 mq



Novamarine SpA

Olbia - SS

Edificio industriale – 5.000 mq



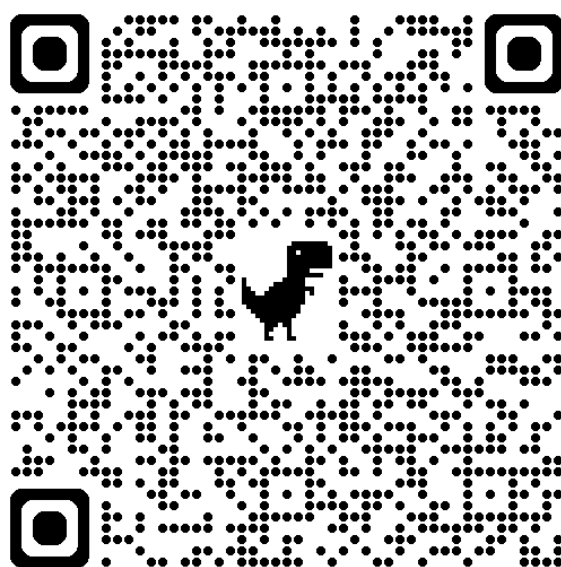
Il tuo edificio qui...

LA NUOVA

Nuova Sardegna

La riqualificazione

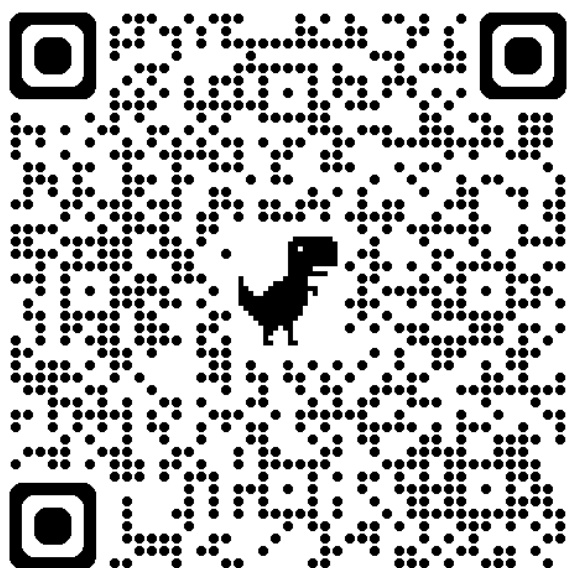
Novamarine ha presentato la comunicazione di avvio del procedimento unico al Suape del Comune di Olbia per il progetto di riqualificazione del comparto D2-B ex Palmera e la demolizione e ricostruzione del fabbricato C2. Il progetto prevede la rimozione del fabbricato esistente, ormai obsoleto per le necessità produttive odierne, e la **costruzione di una nuova struttura**, concepita secondo criteri di efficienza energetica, flessibilità funzionale e compatibilità con le normative urbanistiche e ambientali vigenti. Nel giugno 2025 Novamarine aveva annunciato la sottoscrizione del contratto per l'ampliamento del proprio sito produttivo di Su Arrasolu. L'accordo, siglato con **Cosmo Montaggi e Trasporti srl**, prevede un investimento di circa **1,5 milioni di euro** per la realizzazione del nuovo fabbricato di circa 5.000 metri quadrati, dedicato specificamente alla lavorazione della vetroresina. La scelta di realizzare una nuova struttura di dimensioni significativamente maggiori rispetto al progetto iniziale, che prevedeva un'estensione di soli **1.500 metri quadrati**, consentirà l'installazione di carroponti e di strumenti avanzati che miglioreranno l'efficienza produttiva, riducendo così i tempi del ciclo di lavorazione.



la Repubblica **50**

A&F **Economia**

**Novamarine
affida a Cosmo il
progetto di
ampliamento del
sito produttivo**



CERTIFICAZIONI E REFERENZE



CERTIFICAZIONI

- **Marchio CE** per elementi strutturali prefabbricati
- **ISO9001 ICMQ**
- **Certificazioni di prodotto** per tutti gli elementi installati
- **Conformità normative vigenti** NTC 2018 e Eurocodici

PRINCIPALI CLIENTI

- Itinera S.p.A.
- Novamarine S.p.A.
- Impresa Tre Colli S.p.A.
- Pizzarotti & C. S.p.A.
- Eurospin - Spesa Intelligente SpA
- Lidl Italia S.r.l.
- Nuova Tesi System S.r.l.
- *E molti altri...*



CONTATTI

COSMO MONTAGGI E TRASPORTI S.R.L.

UFFICI: Via Carlo Donat Cattin 125, 52100 Arezzo
PRODUZIONE: Via della Repubblica, 125 - Loc. Stabbia - FI

Tel: 0575 250039 | Fax: 0575 1949061 – Ufficio commerciale: +39 349 2770805
Email: info@cosmosrl.org | Web: www.cosmosrl.org



[@cosmo_met](https://www.instagram.com/cosmo_met)



[@montaggietrasporti](https://www.facebook.com/montaggietrasporti)

